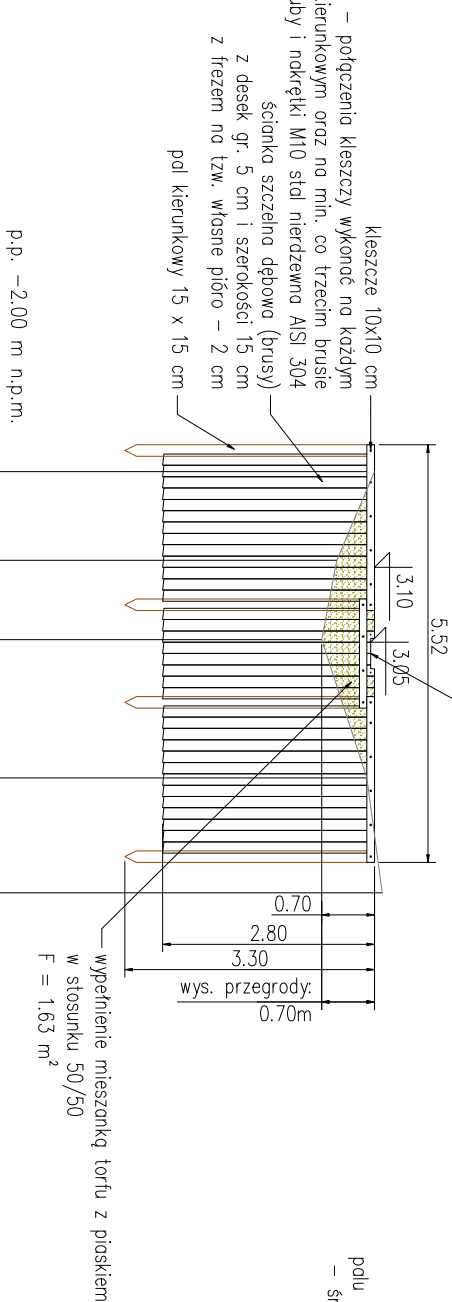


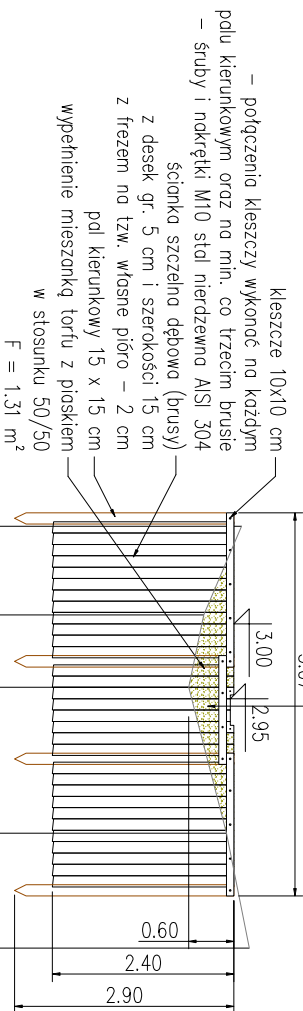
przekrój A-A

elew obniżony o ok. 5 cm, szerokość 40 cm  
drewniane pokryto przelewowe (zgodnie z rys. szczegółowym),



przekrój B-B

- przelew obniżony o ok. 5 cm, szerokość 40 cm
- drewniane koryto przelewowe (zgodnie z rys. szczegółowym)



przekrój C-C

```
przelew obniżony o ok. 5 cm, szer. 40 cm
```

- drewniane koryto przelewowe (zaoplenie z rvs. szczegółowym)

kleszcze 10x10 cm

- połączenia kieszki wykonać na każdym palu kierunkowym oraz na min. co trzecim

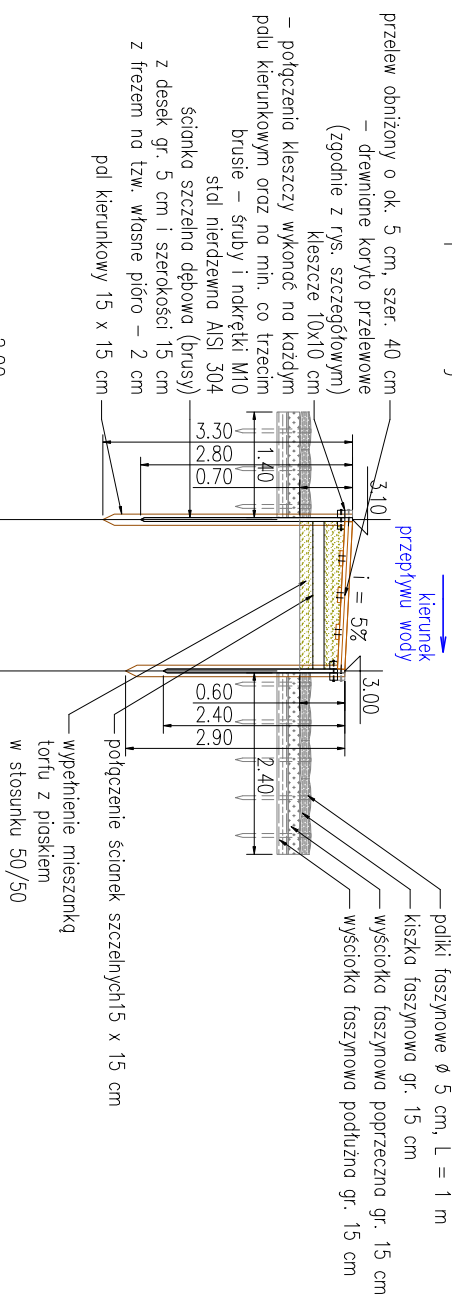
brusie – sruby i nakrętki MILC

ścianka szczelna dębowa (brusy)

z desek gr. 5 cm i szerokości 15 cm

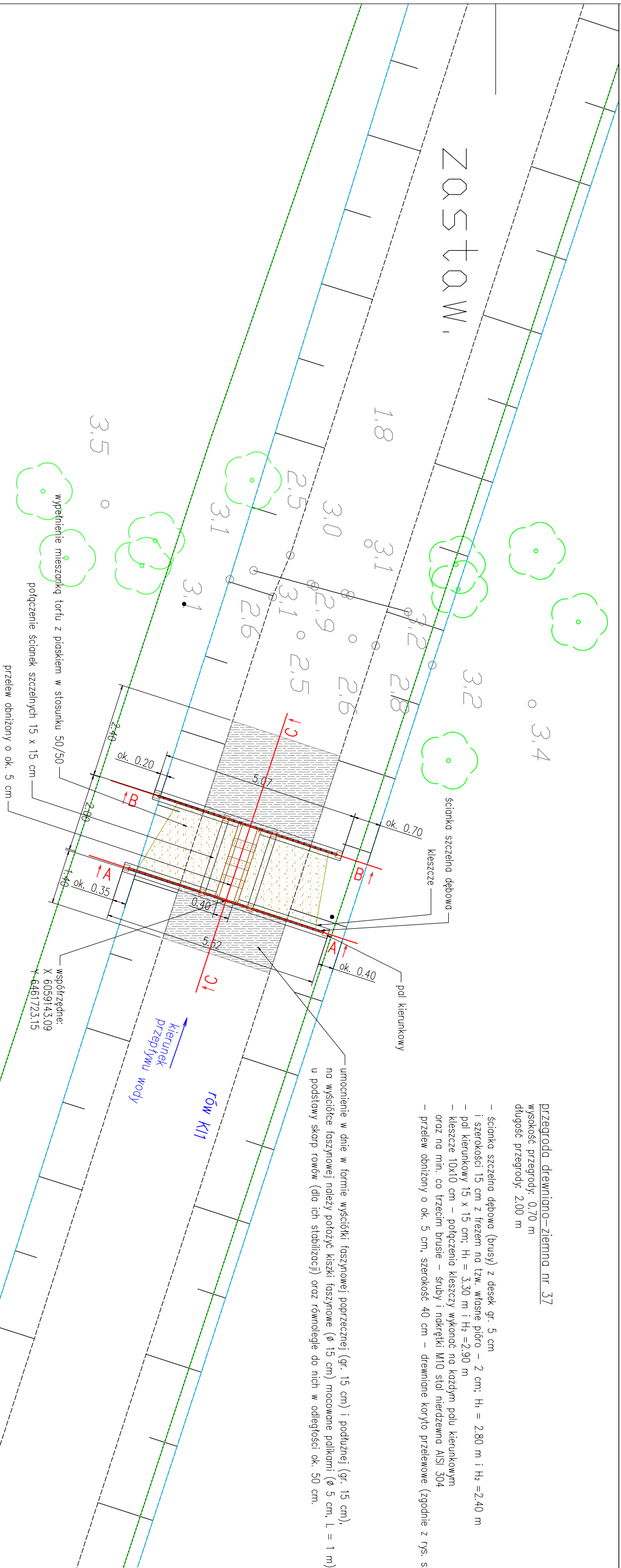
110 2 - 01010 2100101 :027 011 1107211 2

pal kierunkowy 15 x 15 cm



37

NO 57-1



przegroda drewniano-ziemna nr 37

wysokość przegrody: 0.70 m  
długość przegrody: 2.00 m

długość przegrody: 2.00 m

– ścianka szczebla dębowa (brusy) z desek gr. 5 cm i szerokości 15 cm z frezem na tzw. włosne pióro – 2 cm;  $H_1 = 2.80$  m i  $H_2 = 2.40$  m

poli kietlikowy 1,5 x 1,5 cm, H1 = 3.00 mm i H2 = 2.30 mm

oraz na min. co trzecim brucie – śruby i nakrętki M10 stal nierdzewna AISI 304.

- przelew obniżony o ok. 5 cm, szerokość 40 cm – drewniane koryto przelewowe


- przelew obniżony o ok. 5 cm, szerokość 40 cm - drewniane koryto przelewowe (zgodnie z rys. szczegółowym)

– umocnienie w dnie w formie wystójki: tasznynowej poprzecznej (gr. 15 cm) i podłużnej (gr. 15 cm), no wystójce tasznynowej należy pokrzyżować kieszki tasznynowe ( $\phi$  15 cm), mocowane polkami ( $\phi$  5 cm,  $l = 1$  m) u podstawy skarp rowów (do ich stabilizacji) oraz równoległe do nich w odległości ok. 50 cm.

kierunek  
przepływu wody

row 1/7

○  
ω  
—  
⊞

 <b>SRODOWISKO</b> BARTOLOME SZCZOK		43-300 BIELSKO-BIALA UL.SPORTROWCOW 11, TEL/FAX: (33) 821 82 12 MAIL:BIURO.SRODOWISKO@MBP.PL
Inwestor:  Nazwa zadania: "Wykonanie badan hydrologicznych wraz z dokumentacja techniczna zastawek, przegrad i zasypań w obszarze Natura 2000 Bagna 2000 Bagna Izbickie PLH 220001 w ramach projektu pn. Ochrona siedlisk i gatunkow terenow nieleśnych zależnych od wód"		REGIONALNY OCHRONY ŚRODOWISKA W GDANSKU UL. CHMIELNA 54/57, 80-748 GDANSK
Stadium:  Tytuł opracowania: "Projekt budowlano-wykonawczy na przebudowę istniejących rowów melioracyjnych na obszarze Natura 2000 Bagna Izbickie PLH 220001, gmina Głobczycze, powiat Słupsk"		PROJEKT BUDOWLANO-WYKONAWCZY
Rysunek: Rysunki szczegółowe budowli - przegrada drenarsko-zasłania nr 37	Rys.	4.37
Zespół projektowy:  Projektował: mgr inż. Teresa Szendziel  Opracował: Inż. Bartolomej Szendziel Inż. Wojciech Miodowski	Numer uprawnień:  SLK/420M/ZHOK/12  Specjalności: konstrukcja przebudowana w granicach rolniczym zakresie: obkłady melioracji wodnych w pełnym zakresie	Skala:  1:100  Data:  06.2021